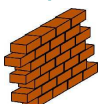
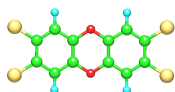


ECOISOL PLUS

ISL 3100



ATLANTICPAINT Indústria de Tintas, Lda.

Zona Industrial Casal dos
Frades
Ourém
Telefone: 249 145 577

Identificação Técnica

Isolante à base de copolímeros acrílicos aquoso que apresenta uma boa brancura e excelente cobertura.

Campo de Utilização

Como selante de superfícies relativamente porosas, como por exemplo: rebocos lisos ou areados e estuques, promovendo uma boa aderência a qualquer tipo de pintura de base aquosa que se pretenda aplicar posteriormente.

Características Físicas

Cor	Branco
Aspecto da película seca	Acetinado
Densidade (25 °C)	1,23 a 1,25
Viscosidade (Brookfield a 23°C)	4000 a 6000 cP (#5)
Teor em sólidos (em volume)	37 a 39%
Ponto de inflamação	Nulo
Tempo de secagem(a)	Ao pó: 45 min a 1 hora Ao toque: 2 a 3 horas

a) Em condições normais de temperatura e humidade relativa.

Características de Aplicação

Preparação da superfície recomendada

A superfície a aplicar deverá estar limpa e desengordurada.

Processos de aplicação

Trincha ou rolo.

Espessura média recomendada por demão

Húmida: 80 +/- 5 micron Seca: 30 +/- 5 micron

Rendimento teórico para a espessura recomendada

Entre 13 a 17 m²/litro, dependendo da absorção do substrato.

Esquema de aplicação recomendado

O ECOISOL PLUS deverá ser diluído, previamente, com 10% de água limpa, antes de ser aplicado.

Intervalo entre demãos

O ECOISOL PLUS é aplicado em apenas uma demão.

Diluyente de limpeza

Tratando-se de um produto aquoso, a limpeza dos equipamentos utilizados na sua aplicação será feita com água.

Condições ambientais durante a aplicação e secagem

Temperatura: superior a 5°C Humidade relativa: inferior a 90%

Estabilidade em Armazém

1 ano, em embalagens de origem, bem fechadas e em condições normais de temperatura e humidade.

Forma de Fornecimento

O ECOISOL PLUS é fornecida em embalagens de 1 litro, 5 e 15 litros.

Higiene e Segurança

Nada a salientar, neste capítulo, visto tratar-se de um produto não nocivo, nem inflamável. Contudo, poderão ocorrer graves lesões se por qualquer motivo for ingerido.

Caso haja contacto com os olhos, os primeiros socorros consistem em lavar abundantemente com água limpa.

Compostos Orgânicos Voláteis (COV)

Valor limite da UE para este produto (Cat.A/g): 30 g/L (2010).

Este produto contém no máximo 0,38 g/L de COV*.