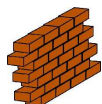
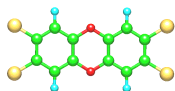


PRIMASIL

PRS 1000



ATLANTICPAINT
Indústria de Tintas, Lda.

Zona Industrial Casal dos
Frades
Ourém
Telefone: 249 145 577

Identificação Técnica

Primário de impregnação de emulsão de silicato, mono componente, baseada num silicato de potássio.

Campo de Utilização

Especialmente indicado para fixar a tinta de silicato, sobre substratos de natureza mineral, sendo os mais apropriados:

- Rebocos novos ou antigos de cimento;
- Rebocos novos ou antigos realizados com cimento, areia e cal branca;
- Monomassas;
- Fibrocimento;
- Superfícies de betão (depois de remover os resíduos dos descofrantes);
- Muros de pedra natural;
- Tijoleira (não vidrada);
- Superfícies caiadas, novas ou antigas.

Características Físicas

Cor	Branca
Aspecto da película seca	Incolor mate
Densidade (25 °C)	1,04 a 1,06
pH	10 a 12
Teor em sólidos	10 a 15%
Ponto de inflamação	Nulo
Tempo de secagem(a)	Superficial: 1 hora

a) Em condições normais de temperatura e humidade relativa.

Características de Aplicação

Preparação da superfície recomendada

Limpeza de superfícies, tendo o cuidado de remover todo o tipo de materiais desagregados.

Processos de aplicação

Trincha, rolo ou pistola "airless".

Rendimento teórico para a espessura recomendada

Cerca de 8 a 12 m²/litro.

Esquema de aplicação recomendado

Para a fixação das superfícies de fundo e para conseguir uma absorção uniforme deve aplicar-se uma demão deste fixador de silicato. Com a utilização deste produto de impregnação, PRIMASIL, conseguem-se cores mais nítidas e uniformes.

A aplicação final do acabamento, SILICOAT só será efectuada 12 horas depois do primário de impregnação. Esta aplicação final poderá, se houver necessidade, ser feita adicionando até 10% do PRIMASIL. Antes de começar a aplicação do primário, recomenda-se tapar as superfícies de alumínio, vidro e esmaltes, pois o silicato de potássio pode afecá-las de forma irreversível.

Diluyente de limpeza

Tratando-se de um produto aquoso, a limpeza dos equipamentos utilizados na sua aplicação será feita com água.

Condições ambientais durante a aplicação e secagem

Temperatura: superior a 5°C e inferior a 25°C

Humidade relativa: inferior a 90%

Estabilidade em Armazém

1 ano, em embalagens de origem, bem fechadas e em condições normais de temperatura e humidade.

Forma de Fornecimento

O primário PRIMASIL é fornecido em embalagens de 1 litro, 5 e 15 litros.

Higiene e Segurança

Nada a salientar, neste capítulo, visto tratar-se de um produto não nocivo, nem inflamável. Contudo, poderão ocorrer graves lesões se por qualquer motivo for ingerido. Caso haja contacto com os olhos, os primeiros socorros consistem em lavar abundantemente com água limpa.

Compostos Orgânicos Voláteis (COV)

Valor limite da UE para este produto (Cat.A/h): 30 g/L (2010).
Este produto contém no máximo 5,43 g/L de COV.